

Bezeichnungsschilder zu Sicherungshalter



0880.0001

Siehe unten:
Zulassungen und Konformitäten

Beschreibung
- selbstklebend

Weblinks
[pdf-Datenblatt](#), [html-Datenblatt](#), [Allgemeine Produktinformation](#),
[Verpackungsdetails](#), [Distributor-Stock-Check](#), [Detailanfrage zu Typ](#),
[Microsite](#)

Technische Daten

Material Aluminium

Zulassungen und Konformitäten

Detaillierte Informationen zu Zulassungen, Normanforderungen, Verwendungshinweisen und Prüfdetails finden Sie in [Details über Zulassungen](#)

SCHURTER Produkte sind grundsätzlich für den Einsatz im industriellen Umfeld ausgelegt. Sie verfügen über Zulassungen unabhängiger Prüfstellen gemäss nationaler und internationaler Normen.

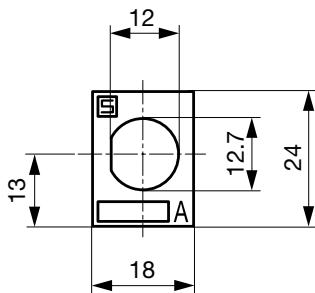
Produkte mit spezifischen Eigenschaften und Anforderungen wie sie etwa im Bereich Automotive nach IATF 16949, der Medizintechnik gemäss ISO 13485 oder in der Luft- und Raumfahrt gefordert werden, können ausschliesslich mit kundenspezifischen, individuellen Vereinbarungen durch SCHURTER angeboten werden.

Konformitäten

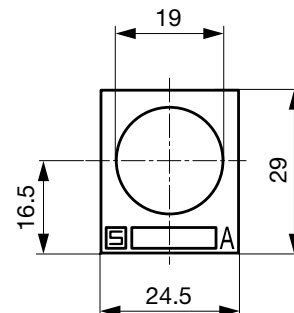
Das Produkt ist konform mit folgenden Richtlinien

| Identifikation | Details | Aussteller | Beschreibung |
|----------------|---------|-------------|---|
| | REACH | SCHURTER AG | Am 1. Juni 2007 trat die Verordnung (EG) Nr. 1907/2006 zur Registrierung, Bewertung, Zulassung und Beschränkung chemischer Stoffe 1 (kurz: "REACH") in Kraft. |

Dimension [mm]



0880.0001



0880.0002

Alle Varianten

| Passend zu | Bezeichnung | Material | Verpackungseinheit [ST] | Bestell-Nummer |
|---|---------------------------------|--------------------|-------------------------|----------------|
| FEF, FEP, FEU, FIN, FIO, FPG1, FPG2, SWA1 (Frontpl), SWA2 (Print) | Bezeichnungsschild 18 x 24 mm | Aluminium eloxiert | 100 | 0880.0001 |
| FIZ, FUL | Bezeichnungsschild 24.5 x 29 mm | Aluminium eloxiert | 100 | 0880.0002 |

■ Oft verkauft.

Sie können die Verfügbarkeit all unserer Produkte in Echtzeit prüfen:<https://www.schurter.com/de/Stock-Check/Produktverfuegbarkeit-SCHURTER>